



2015학년도'

【 EBS수능교재 제안서 】

EBS 교재 독점 광고 대행사



서울시 금천구 가산동 371-50 에이스 하이앤드타워 3차 408호

Tel : 02) 2624-1800, fax : 02)2624-1805

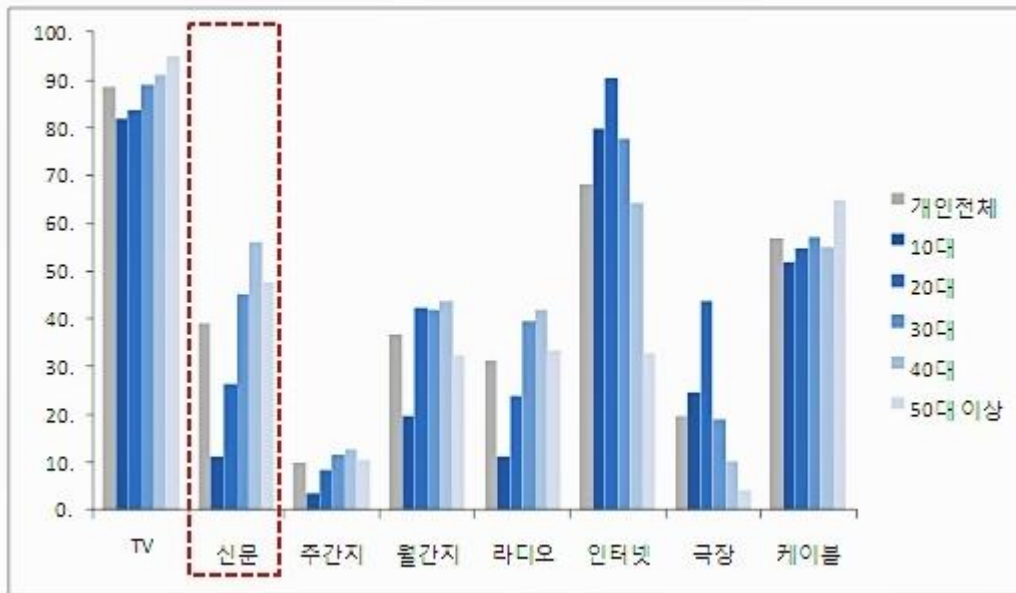


1. 왜, EBS 교재광고에 주목하는가?

“신문 구독율/열독율 10년 새 절반으로 떨어져”

지난 10년간 가구별 신문구독률이 2002년 52.9% 에서 2012년 24.7%
열독률은 82.1% 에서 40.9%로 하락했다.

2013 국감 교육문화체육위원회 소속
윤관석 민주당 의원 발표 자료(2013년 10월)



연령별 매체 접촉률을 확인해 보면
대학입시홍보의 주 타겟층인 10대의 경우
TV와 인터넷은 매우 높고 신문은 낮을 것으로
조사되었다는 것을 알 수 있습니다.

10대의 경우, 약 10%만이 신문을 보고
남성 스포츠면, 여성 문화면 주로 열독

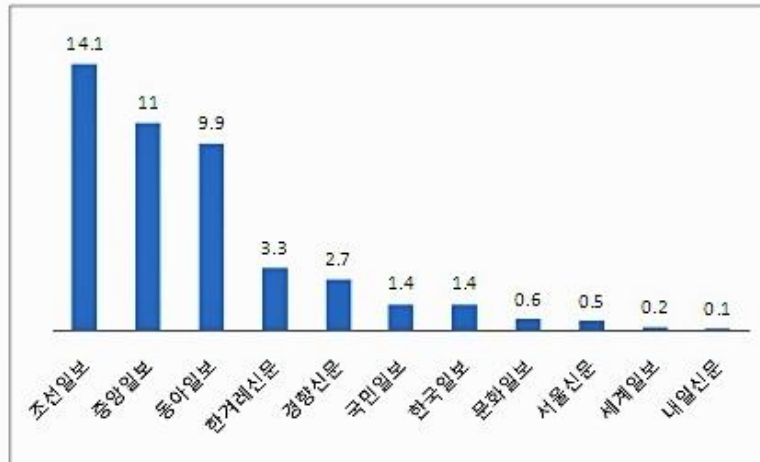
언약엔터프라이즈 분석자료 (2013년 1월)

“종이신문 20년 내 사라질 것”

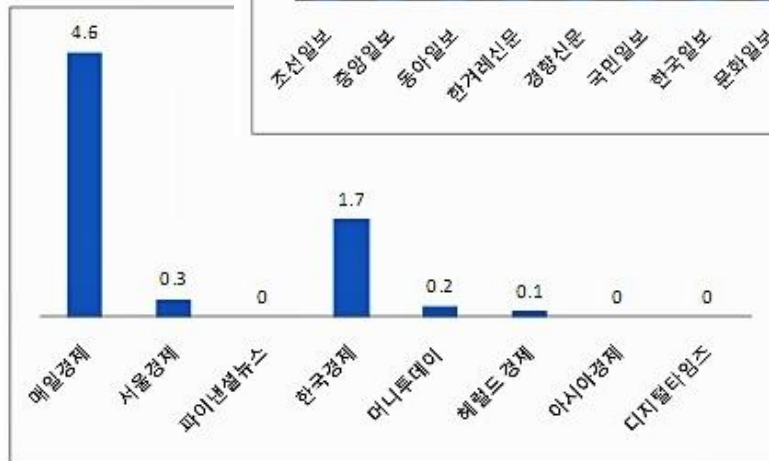
미국의 유력일간지 워싱턴포스트를 전격 인수한 아마존닷컴 창업자 제프 베조스가 지난해 신문시장에 대해 언급

[신문별 열독률 조사]

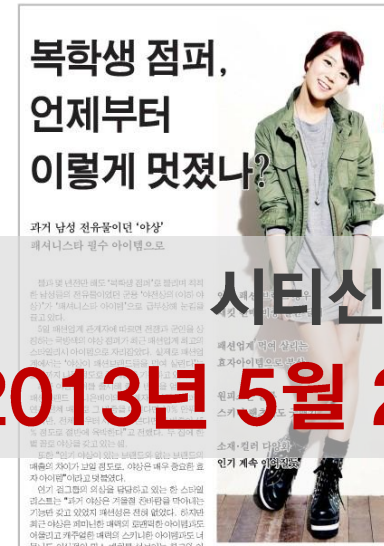
<중앙일간지 신문열독률>



<경제지 신문열독률>



언약엔터프라이즈 분석자료 (2013년 1월)



2013년 5월 24일 폐간



2015학년도 수능도 연계율 70% 유지 확정발표로

[6년 연속 EBS교재 수능 연계율 70%이상 확정]

지난해 **고교 3학년 1인당** 평균 **19.4부** EBS 교재 구입!

수능을 위한 필수 교재로 자리 잡았습니다.

미래창조과학방송통신위원회 소속
이상민 민주당 의원 발표 자료(2013년 10월)

최근 5년간 영역별 수능 연계율[단위:%]

| 영역 | | 2009 | 2010 | 2011 | 2012 | 2013 |
|-----|----|------|------|------|------|------|
| 언어 | | 78.4 | 78.3 | 72 | 74 | 72 |
| 수리 | 가형 | 80 | 80 | 72.5 | 70 | 70 |
| | 나형 | 83.3 | 83.3 | 80 | 70 | 70 |
| 외국어 | | 80 | 80 | 70 | 70 | 70 |
| 사탐 | | 75.9 | 74.5 | 70 | 70 | 70 |
| 과탐 | | 81.2 | 80 | 70 | 70 | 70 |
| 총계 | | 79.8 | 79.4 | 70 | 70 | 70 |

※ 전체 평균 산출 시 수리 영역은 '나'형 기준

교육부는 2015학년도 이후 수능에서도 EBS 연계율 70%는 일단 유지한다는 입장이다.

사교육 절감효과나 도시지역과 교육격차가 큰 농산어촌 등을 고려했다는 설명이다.

(서남수 교과부 장관 2013년 8월 27일 인터뷰 中)

2013년에 전국 **80개** 4년제대학교 / **32개** 의 전문대학교 및 각 교육기관이 EBS교재를 집행하였습니다.

| 구분 | 대학교 | | 전문대 및 교육기관 | |
|-------|-----|---|------------|--|
| 서울 | 23 | 광운대, 국민대, 덕성여대, 동국대, 명지대, 삼육대, 상명대, 서울시립대, 서울여대, 성균관대, 성신여대, 세종대, 숙명여대, 숭실대, 울산의대, 중앙대, 종신대, 한국성서대, 한국외대, 한성대, 한양대, 한영신대, 홍익대 | 19 | 고려전문, 글로리아, 동국전산원, 메지스텔라, 메타평생원, 배화여대, 삼육보건대, 생상, 서울모드, 서울지역 연합광고, 서울종합예술, 장학재단, 한국예술원 |
| 경기/인천 | 21 | 가천대, 가톨릭대, 강남대, 경기대, 단국대, 대전대, 산기대, 서울장신대, 성결대, 신한대, 아주대, 안양대, 용인대, 인천대, 인하대, 칼빈대, 한국항공대, 한세대, 한신대, 한양대에리카, 협성대 | 5 | 김포대, 동남보건대, 수원여대, 청강문화대, 인천문예전문학교 |
| 강원/충청 | 18 | 강릉원주대, 고려대 세종, 꽃동네대, 남서울대, 대전대, 백석대, 상지대, 선문대, 세명대, 순천향대, 연대원주, 전통문화대, 중부대, 청운대, 한기대, 한남대, 한림대, 호서대 | 8 | 신성대, 충청대, 충청지역 연합광고 |
| 영남 | 11 | 고신대, 대구한의대, 동국대경주, 동명대, 동아대, 신라대, 안동대, 영남대, 울산과기대, 해군사관학교 인제대 | 0 | |
| 호남 | 7 | 광주여대, 동신대, 세한대, 전북대, 전주대, 조선대, 호남대 | 0 | |
| 합계 | 80 | | 32 | |

* EBS 입시설명회 자료집 광고 참여대학포함

명실상부 입시홍보 대표 광고매체로 자리매김

2015학년 수능 상반기 EBS 수능교재는 다음과 같이 바뀌고, 교재광고의 경쟁력이 배가됩니다.

1. 영어과목 A/B 통합

2015학년 수능부터 영어 A/B형 통합 - EBS교재광고
영어과목 통합판매

2. 발행부수 큰폭 증가

기출플러스, 수능특강, 인터넷 수능 등 상반기 주요
EBS교재에서 발행부수 2013년 대비 약 2배 증가
(2013년 EBS교재의 판매율을 고려한 발행부수 증대)

3. 기출플러스 과목 신설

2013년, 국어/영어/수학에만 한정되었던 기출플러스
교재에 사탐 및 과탐 주요과목 신설.
(사회탐구/과학탐구 과목의 중요성 증대에 따른 반영)

주요과목의 증가 / 발행부수 증가 등으로 EBS교재광고가 효과적 / 효율적 광고로 변모합니다.



2. 2014년도 EBS 수능교재광고 광고상품 소개

1. 수능기출플러스


노출빈도 ★★★★★

가격 ★★★★★

교재 비중도 ★★★★★

광고적합도 A⁰

전략교재

| 교재 종류 | 발행 시기 | 광고 마감 시기 | 광고 사이즈 (형태) |
|---|---|-------------|---------------|
|  | 2013년 12월 | 13' 11월 29일 | 국배판 (210X297) |
| | 수능 대비 실전 감각을 기르기 위한 최적의 교재 (8개년 기출문제의 총 정리판) | | |
| | 국어과목 : 문학, 독서, 화법, 작문, 문법 총 5책 수학과목 : 수학I, 미적분과 통계기본, 수학II & 적분과 통계 & 기하와 벡터 총 3책 영어과목 : 외국어독해 상/하 총 2 책 사회탐구과목 : 생활과윤리/윤리와사상/한국사/한국지리/사회문화/법과정치 총 6책 과학탐구과목 : 물리/화학/생명과학/지구과학 총 4책 | | - 총 20책 |
| | 광고 가능 구좌 - 총 13개 | | |

새롭게 바뀌는 점

- 영어과목2, 사탐과목6, 과탐과목4 개 신설

광고 효과 및 특장점

1. 대학 홍보를 위한 최초의 EBS 수능 교재
2. 기출문제의 재 출제 빈도수가 높아지면서 수험생들의 필독서가 된 교재
3. [국어 5과목, 수학 3과목, 영어 1과목, 사탐 6과목, 과탐 4과목] 으로 국영수 포함
주요 과목을 한 구좌가격으로 광고할 수 있는 가격대비 최대효율성의 수능교재
4. 예비 고3부터 판매가 되면서 교재판매수가 많고, 학기초부터 대학교 이미지를
각인시킬 수 있는 교재

2. 수능특강

| 교재 종류 | 발행 시기 | 광고 마감 시기 | 광고 사이즈 (형태) |
|---|--------------------------------------|-------------|--------------------|
|  | 2014년 1월 | 13' 12월 20일 | 변형 4X6배판 (206X260) |
| | 수능 준비를 시작하기 위한 최적의 교재 | | |
| | 국어 / 영어 / 수학 / 사탐 / 과탐 / 외국어 - 총 30책 | | |
| | 광고가능 구좌 - 총 206개 | | |

새롭게 바뀌는 점

- 영어과목 A-B 통합본으로 출간, 수능특강 총 발행부수 - 2013년대비 약 20% 증가.
- 사/과탐 과목 - 2개 과목 1구좌로 2013년보다 가격 대비 광고효율성 증대

광고 효과 및 특장점

1. 1월~ 5월까지 보는 교재로 **오랜 기간 노출**이 되며, **모든 수험생이 보는** 상반기 EBS 핵심교재
2. EBS TV 강의 및 EBSi 인터넷 강의에 방영되는 교재로 **항시 반복적으로 노출되는 교재**
3. 수험생들이 학교 및 학원에서 교과서보다 많이 공부하는 교재로 **발행부수 및 교재 판매가 가장 많은** 수능 교재의 기본서

3. 고교영어듣기

| 교재 종류 | 발행 시기 | 광고 마감 시기 | 광고 사이즈 (형태) |
|---|-------------------------|-------------|--------------------|
|  | 2014년 1월 | 13' 12월 15일 | 변형 4X6배판 (206X260) |
| | 수능 영어듣기의 믿음직한 필독지침서 | | |
| | 고교영어듣기 본문+정답 2권 합본으로 1책 | | |
| | 광고가능 구좌 - 총 13개 | | |


새롭게 바뀌는 점

- 영어듣기 A+B 통합본으로 출간

광고 효과 및 특장점

1. 2013년 과목별 판매 순위 2위로 많이 판매되었던 수능 교재 중 하나
2. 유일한 EBS 수능영어듣기 교재
3. 수능영어듣기 뿐 아니라 내신을 동시에 대비용으로 반복적으로 공부하는 교재
4. 영어 A+B형 통합본으로, 광고 커버리지와 효율성을 최적화할 수 있는 교재

4. 인터넷수능

| 교재 종류 | 발행 시기 | 광고 마감 시기 | 광고 사이즈 (형태) |
|---|---------------------------|------------|--------------------|
|  | 2014년 3월 | 14' 2월 20일 | 변형 4X6배판 (206X260) |
| | 개편 수능 대비 국어 / 영어의 “특화” 교재 | | |
| | 핵심과목 국어 / 영어 - 총 10책 | | |
| | 광고가능 구좌 - 총 39개 | | |

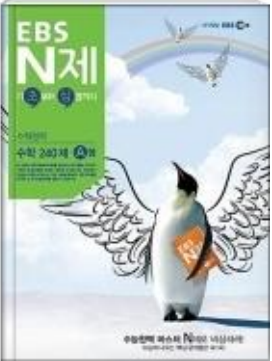
새롭게 바뀌는 점

- 인터넷수능, 영어듣기 과목 삭제 , 영어독해과목 A+B형 통합본으로 출간.
- 2013년 대비 발행부수 약 **30% 증가**

광고 효과 및 특장점

1. 발행부수가 가장 많은 수능교재 중 하나로 과목별 판매 순위 3번째 교재
2. 국어 / 영어 핵심 과목에 집중적으로 광고할 수 있는 효율적인 광고
3. 필수적인 원리설명 + 심화된 설명 + 다양한 적용문제로 발간월인 3월부터 수험생에게 판매율이 상당히 높은 교재

5. N제시리즈

| 교재 종류 | 발행 시기 | 광고 마감 시기 | 광고 사이즈 (형태) |
|---|--|------------|---------------|
|  | 2014년 5월 | 14' 4월 18일 | 국배판 (210X297) |
| | 연습은 실전처럼 실전은 연습처럼, 실전 대비서 | | |
| | 국어 / 영어 / 수학 - 총 5책, 사탐 / 과탐 - 총 18책 총 23책 | | |
| | 광고가능 구좌 - 총 91개 | | |

새롭게 바뀌는 점

- 국어, 영어, 수학 등 핵심 과목에 저렴하게 광고 가능한 교재
- A, B 형 분리 출판함으로써 타겟에 맞춰 홍보 가능
- 1학기 총정리 하는 교재로 주목도 높은 교재

광고 효과 및 특장점

1. 개편된 수능을 집중 해부 수능 실전 대비 교재
2. 다양한 실전 문제로 구성, 수능에 대한 적응력 강화시키는 교재
3. 영역별, 유형별, 단원별 학습 가능한 수능고사 실전 문항 수록 교재

6. 수능완성

| 교재 종류 | 발행 시기 | 광고 마감 시기 | 광고 사이즈 (형태) |
|---|--------------------------------------|-----------|---------------|
|  | 2014년 6월 | 14' 5월 2일 | 국배판 (210X297) |
| | 수능 시험 준비를 완성하기 위한 최고의 교재 | | |
| | 국어 / 영어 / 수학 / 사회 탐구 / 과학 탐구 - 총 27책 | | |
| | 광고가능 구좌 - 총 211개 | | |

새롭게 바뀌는 점

- 수능이 끝날 때까지 지속적으로 공부하는 2학기 최고의 핵심교재
- **수시 모집 홍보용 교재**로 가장 인기 있는 교재
- 여름방학에 집중 공부하는 메인 교재

광고 효과 및 특장점

1. 수능 준비 완성하기 위한 복합 교재(핵심 개념 정리 + 실전 문제 + 실전 모의고사)
2. 수능 준비를 위해 부족한 부분을 보강해 주는 교재
3. 수능을 마무리하는 학생에게 꼭 필요한 교재

7. 7030최종점검

| 교재 종류 | 발행 시기 | 광고 마감 시기 | 광고 사이즈 (형태) |
|---|--------------------------------------|------------|-------------|
|  | 2014년 8월 | 14' 7월 12일 | 8절(260X385) |
| | 수능 실전 대비 최종 마무리를 위한 교재 | | |
| | 국어 / 영어 / 수학 / 사회 탐구 / 과학 탐구 - 총 23책 | | |
| | 광고가능 구좌 - 총 130개 | | |

새롭게 바뀌는 점

- 수능 전에 구입하는 마지막 교재로 노출 효과 높은 교재
- 정시 홍보용 교재로 가장 노출빈도가 높은 전략 교재
- 비교적 저렴한 가격으로 수험생의 대학선택 관심도가 높은 시기에 광고가 가능한 교재

광고 효과 및 특장점

1. 수능 실제 대비를 위한 최종 마무리 교재
2. 실전 모의고사 3~6회분 수록 교재
3. 수능 최종 마무리 학습법 및 수능 고득점 가이드 제시하는 교재

2015학년도 수능, EBS 상반기 수능영어교재 전략방안

영어 수준별 수능(A/B형)은 A/B형을 선택하는 학생 수의 변화에 따라 점수 예측이 곤란하고, 그 결과가 학생들의 대입 유·불리에 큰 영향을 미치는 등 그 부작용이 크고 학생 및 학부모들에게 혼선을 주고 있어 '15학년도부터 폐지한다.

교육부 대입제도와 2013-08-28 조건보도

EBS 수능교재 판매순위 (2013. 8월 기준)

| No | 교재명 | 판매부수(권) | 매출액(원) |
|----|--------------------|---------|---------------|
| 1 | 영어-B형[수능특강] | 796,216 | 4,074,292,102 |
| 2 | 영어듣기-B형 고교[R듣기] | 614,155 | 3,709,228,580 |
| 3 | 영어독해연습-B형[인터넷수능] | 483,385 | 1,764,238,960 |
| 4 | 영어-B형[수능완성] | 474,020 | 3,132,417,935 |
| 5 | 국어-B형[수능특강] | 471,459 | 2,411,424,098 |
| 6 | 영어-B형[EBS N제] | 422,148 | 2,116,472,611 |
| 7 | 국어-A형[수능특강] | 355,979 | 1,819,281,221 |
| 8 | 수학I-A형[수능특강] | 347,707 | 1,187,169,456 |
| 9 | 영어듣기-B형[인터넷수능] | 316,655 | 1,519,257,338 |
| 10 | 수리 미적분과통계기본 [수능특강] | 305,228 | 1,167,743,129 |

꼭 **영어과목 홍보**를 원하신다면

수능특강 영어와
수능완성 영어 외에도

고교영어듣기
인터넷수능 영어
N제 영어

막강한 매체 파워력이 있습니다.

**대학 광고의 동반자로서
함께 성장하고자 합니다!**



광고기획: 박지경 과장

Tel_ 02) 2624-1800 / 010-3270-1236

Fax_ 02) 2624-1805

(주)아이앤유니 www.inuni.co.kr

서울시 금천구 가산동 371-50 에이스하이엔드타워 3차 408호