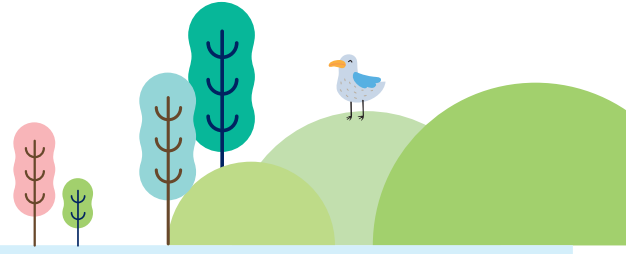




매일 쉬운 스토리 한국사

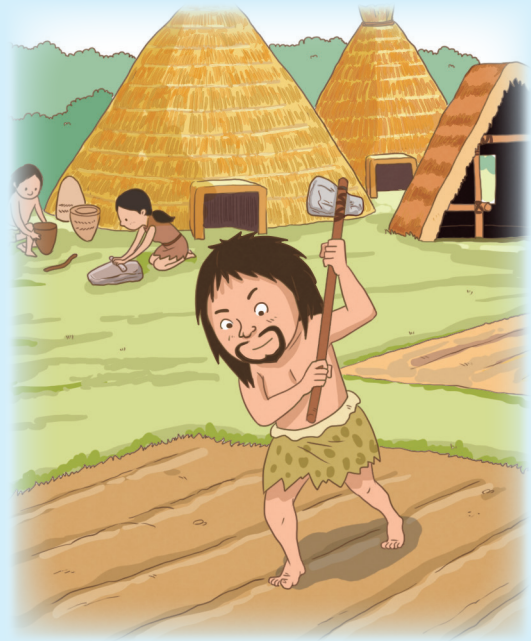
1

고대~조선 전기



“만주와 한반도 땅에 언제부터 사람이 살고 나라가 등장했을까요?”

인류는 두 발로 서서 걸으며 도구를 만들고 지혜가 발달했어요. 무리 지어 이동 생활을 하던 인류는 농경 생활을 하면서 한곳에 정착하였고, 점차 더 큰 사회 집단을 구성했습니다. 이후 청동기 문화를 바탕으로 우리 역사상 최초의 국가인 고조선이 등장했지요. 나아가 철기 문화가 발전하면서 만주와 한반도 땅에 여러 나라가 세워졌어요. 각자 특색 있는 정치와 사회 모습을 지닌 여러 나라는 어떻게 성장했을까요?



02 구석기 시대 사람들은 어떻게 살았을까?

“해가 떴으니 오늘 먹을거리를 찾아 나서자.”

구석기 시대 사람들은 아침에 해가 뜨면 그날의 먹을거리를 찾아 계획을 세우고 주변을 돌아다녔어요. 계획을 세워야 위험한 동물을 피하고 열매 등이 많은 장소를 빨리 찾아낼 수 있으니까요. 그들은 나무 막대기, 돌을 떼어 내거나 깨뜨려 만든 펜석기 등으로 나무 열매, 풀뿌리 등을 따거나 캐내었어요. 또한 여럿이 모여 짐승을 사냥하기도 하였지요.

해가 지면 동굴 등 보금자리로 모여들었어요. 이곳은 추위와 사나운 동물의 공격을 피할 수 있어 살기에 알맞았어요. 이 시대 사람들은 펜석기로 사냥한 동물의 가죽을 벗기고, 고기를 잘랐어요. 한쪽에서는 벗겨 낸 가죽으로 옷을 만들었지요. 모두 둘러앉아 근처에서 구한 식물의 열매와 뿌리도 먹었어요. 한쪽에서는 불을 피워 동굴 안을 따뜻하게 했지요.

그런데 당시 사람들은 한 동굴에서 오래 살 수 없었어요. 보금자리 근처의 먹을거리가 떨어지면 먹을거리를 찾아 이리저리 옮겨 다니며 이동 생활을 했어요. 이때 경험이 많고 무리를 안전하게 이끌 수 있는 사람이 지도자가 되었지요.

이러한 구석기 시대 사람들이 살아가는 데 주로 이용한 도구는 펜석기였어요. 사람들이 처음 사용한 도구는 자연에서 쉽게 구할 수 있는 나무, 돌, 동물의 뼈 등이었어요. 그러다가 뾰족한 돌이 쓰임새가 많다는 것을 알게 되었어요. 그리고 사냥하거나 땅을 파기에 보다 편리한 도구를 만들기 시작하였어요.

사람들은 돌과 돌을 맞부딪치거나 돌을 떼어 내어 날카롭게 다듬고, 쓰임에 따라 주먹도끼, 찌개 등의 도구를 만들었어요. 이러한 펜석기를 이용한 시대를 구석기 시대라고 해요.

날말 사전

펜석기

돌을 깨서 만든 돌도구

주먹도끼

손에 쥐고 사용하던 펜석기로 사냥, 나무 손질, 고기 자르기 등 다양한 용도로 쓰인 만능 도구

찌개

거친 나무를 다듬는 데 주로 사용하던 펜석기



▲ 주먹도끼(경기 연천)



▲ 찌개

1 구석기 시대에 대한 설명으로 맞으면 ○표, 틀리면 ×표 하세요.

- (1) 도구로 간석기를 이용하였다. ()
- (2) 동굴 근처에서 식물의 열매와 뿌리를 구해 먹었다. ()
- (3) 한곳에서 오랜 기간 정착 생활을 하였다. ()

2 다음 내용의 □ 안에 들어갈 알맞은 말을 쓰세요.

- (1) 구석기 시대에는 돌을 떼어 내거나 깨뜨려 □□□를 만들었다.
- (2) □□은 구석기 시대의 사람들이 추위나 동물의 공격을 피할 수 있는 장소였다.
- (3) 구석기 시대 사람들은 □을 이용하여 음식을 익혀 먹을 수 있었다.

3 다음 내용의 빈칸 ㉠~㉣에 들어갈 알맞은 말을 쓰세요.

선생님! 왜 ㉠이라고 부르나요?

사람들이 돌을 깨뜨려 조각을 떼어 내서 만들었거든. 구석기 시대에 만들어진 도구였지.

쓰임새에 따라 다양하게 만들어졌겠네요.

짐승의 가죽을 벗기는 모습이야. 이때 사용한 도구는 찌는 날과 자르는 날이 모두 있는 만능 도구인 ㉡란다. 주로 손에 쥐고 사용했지.

이건 나무를 다듬는 데 쓰이는 도구인가요?

맞아. 한쪽의 날이 날카로워 거친 나무 등을 다듬는 데 쓸모가 있지, 찌는 데 썼다고 해서 ㉢라고 했단다.



㉠ () ㉡ () ㉢ ()

어휘 더하기

이동

옮기다[移] + 움직이다[動]



움직여서 옮기거나 자리를 바꿈

예 구석기 시대 사람들은 사냥과 채집을 하면서 이곳저곳을 옮겨 다니며 이동 생활을 하였다.

이동과 비슷한 말로는 이주(移住)라는 말이 있어요.



2 일차

신석기 시대의 생활

01 신석기 시대에는 생활 모습이 어떻게 바뀌었을까?

지금으로부터 약 1만 년 전쯤 추운 빙하가 끝나고 기후가 따뜻해졌어요. 지구의 환경이 오늘날과 비슷해졌지요. 기후가 바뀌면서 사슴이나 멧돼지 등 이전보다 좀 더 작고 날씬 동물이 많아졌고, 물고기와 조개 등도 풍부해졌어요. 이처럼 작은 짐승, 물고기 등을 잡기 위해서는 좀 더 날카롭고 정교한 도구가 필요했어요. 삶의 지혜가 많아진 사람들은 돌을 갈아서 전보다 날카롭고 단단한 날을 세운 간석기를 얻게 되었어요. 이러한 간석기를 도구로 사용한 시대를 신석기 시대라고 해요.

간석기는 뎨석기에 비해 훨씬 날카로웠을 뿐만 아니라 날이 무뎠으면 갈아서 다시 사용할 수도 있었어요. 간석기는 쓰임새에 따라 농사용, 사냥용, 고기잡이용 등으로 나눌 수 있었어요.

이러한 신석기 시대의 가장 큰 변화는 한곳에 정착하여 생활하며, 농사를 짓기 시작했다는 점이에요. 아울러 사냥과 고기잡이 기술도 크게 발전하였지요. 사람들은 강가나 바닷가에 움집을 짓고 작은 마을을 이루어 살았어요.

신석기 시대 사람들이 물가에 터를 잡은 까닭은 농사에 물이 필요했기 때문이에요. 여기에 물고기를 잡을 수 있었던 점도 영향을 미쳤어요. 사실 한반도에서 신석기 시대 사람들은 고기잡이를 먼저 시작하였고, 농사는 나중에 지었어요. 낚시를 하거나 작살과 그물 등을 이용하여 물고기를 잡았답니다. 그리고 돌괭이와 돌보습 등으로 땅을 일구며 농사를 지었어요. 곡물로는 조, 피 등을 재배하였어요. 곡식이 익으면 돌낫 등을 이용하여 거두어 들였고, 곡식은 갈판에 올려 갈돌로 밀어서 껍질을 벗기거나 가루로 만들었지요. 그 가루를 토기에 담아 끓여서 죽을 만들어 먹었어요.

날말 사전

빙하기

지구가 추워져 중위도 지역까지 빙하가 존재하였던 시기

돌괭이

땅을 파거나 잡초를 뽑는 데 사용하는 농사 도구

돌보습

땅을 갈아 흙덩이를 일으키는 데 사용하는 농사 도구



▲ 그물에 사용된 돌그물추 모습



▲ 갈돌과 갈판(강원 양양)



1 신석기 시대에 대한 설명으로 맞으면 ○표, 틀리면 ×표 하세요.

- (1) 간석기의 날이 무뎌지면 다시 갈아서 사용하였다. ()
- (2) 사람들은 땅을 일구어 농사를 지었다. ()

2 신석기 시대의 생활상에 맞는 도구를 <보기>에서 골라 기호를 쓰세요.

보기

㉠ 뼈로 만든 작살



㉡ 돌보습



㉢ 갈돌과 갈판



물고기를 잡는 데 사용
(1) ()



곡식을 가루로 만드는 데 사용
(2) ()



땅을 일구며 농사짓는 데 사용
(3) ()

어휘 더하기

정착

정하다[定] + 붙다[着]



일정한 곳에 자리 잡아 머물러 살

예 고향을 떠나 서울에 정착하여 살다.

반대말로 떠돈다는 의미의 방랑이라는 말이 있어요.
구석기 시대의 '이동 생활'에 비교하여 신석기 시대에서는
일반적으로 '정착 생활'이라는 말을 사용해요.



02 신석기 시대 사람들은 어떻게 살았을까?

신석기 시대 사람들은 대부분 움집에 살았어요. 움집은 땅을 약 50~100센티미터 깊이 정도 파서 나무로 기둥을 세우고 풀로 지붕을 덮어 만든 집이에요. 움집에 살면서 신석기 시대 사람들은 여름철의 습기와 더위를 피하고 겨울철의 추위를 견딜 수 있었지요. 집 가운데에는 화덕을 두어서 불을 피우고 음식을 만들기도 하였어요. 이 시대의 대표적인 유적인 서울 암사동 유적을 보면 움집의 바닥이 둥글거나 네모난 모양임을 알 수 있어요. 그 크기로 보아 한 집에 보통 4~5명이 살았을 것 같아요.

신석기 시대 사람들은 한곳에 머물러 농사를 지었지만 식량이 부족하여 사냥을 통해 보충했어요. 그러다가 사냥하여 잡은 짐승을 곧바로 잡아먹지 않고 가두어 기르면서 목축을 시작하였지요. 사람들은 소나 양, 염소 등의 가축을 길러 고기와 가죽을 얻었어요.

당시 생활 도구로는 토기를 사용하였어요. 사람들은 흙으로 그릇을 빚어 불에 구우면 더 단단해진다는 것을 알게 되었어요. 이렇게 만든 토기에 곡식 낱알, 조개 등 거칠고 단단한 음식 재료를 넣어 삶아 먹었고, 남은 음식을 담아 보관하였어요. 신석기 시대의 대표적인 토기인 빗살무늬 토기는 그릇 표면의 무늬에 따라 붙여진 이름이에요. 이 토기의 바닥은 뾰족하게 생겼어요. 그릇 몸통에 구멍이 뚫린 부분이 있는 것으로 보아 끈으로 토기를 묶어 나무 기둥에 걸어 두었을지 몰라요. 혹은 구덩이에 꽂아 사용하거나 거꾸로 엮어서 구덩이를 덮을 수도 있었겠지요. 또, 신석기 시대 사람들은 가락바퀴와 뼈바늘로 옷이나 그물을 만들었어요. 가락바퀴는 실을 뽑는 데 사용한 도구를 말해요.

한편 신석기 시대 사람들은 농사를 지으면서 날씨와 계절 등에 많은 영향을 받았어요. 해와 달, 산 등에 신비한 힘이 있다고 믿었어요. 또한 사람이 죽어도 영혼은 없어지지 않는다고 생각하여 영혼과 죽은 조상을 모시기도 하였지요. 호랑이, 곰 등 신성하다고 여기는 동물을 자기 부족의 수호신으로 숭배하며 다른 집단과 구분하기도 했어요.

낱알 사전

화덕

불을 피워 놓고 쓰게 만든 것

토기

흙을 구워 만든 그릇

부족

같은 조상을 가진 집단 몇 개가 모여서 이뤄진 가까운 핏줄인 사람들의 집단



▲ 신석기 시대 사람들이 움집에서 사는 모습(상상도)



▲ 빗살무늬 토기



▲ 가락바퀴

1 다음 () 안에 들어갈 알맞은 말을 쓰세요.

(1) () 토기



신석기 시대의 대표적인 토기로, 표면에 빗살 모양의 무늬가 새겨져 있다.

(2) ()



실을 뽑는 데 이용하였다.

2 다음 내용의 □ 안에 들어갈 알맞은 말을 쓰세요.

- (1) 신석기 시대 사람들이 살던 □□은 바닥의 모양이 둥글거나 네모난 형태였다.
 (2) 신석기 시대에는 가축을 기르는 □□을 시작하였다.


3 신석기 시대의 생활 모습이 아닌 그림의 기호를 골라 쓰세요. ()

㉠



동굴에서 살다.

㉡



땅을 일구어 농사를 짓다.

㉢



빗살무늬 토기를 만들다.

㉣

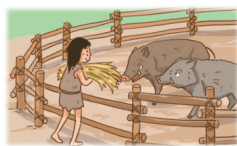


가락바퀴로 실을 뽑아내다.

어휘 더하기!

목축

기르다[牧] + 짐승, 가축[畜]



소, 말, 돼지 등의 가축을 많이 기르는 일

예 이 지역에는 목축이 발달하였으며 양털과 가죽이 많이 생산된다.

비슷한 말로는 목양(牧養)이라는 말이 있어요.
 '양(養)'이라는 글자도 '기르다'라는 뜻을 지녔어요.



V

조선 후기

- 1 일차 조선 후기 제도의 정비
- 2 일차 붕당과 탕평책
- 3 일차 조선 후기 경제 및 사회 변화
- 4 일차 실학의 등장
- 5 일차 조선 후기 문화의 발달
- 6 일차 세도 정치
- 7 일차 조선 후기 백성들의 의식 변화
- 8 일차 실전 문제&어휘 적용하기



13 다음 질문에 대한 대답으로 옳은 것은 무엇인가요?

()

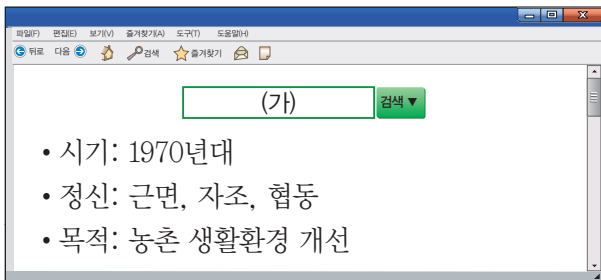
1980년 광주에서 시민군이 조직되었습니다. 군대에 맞서 스스로 무장을 한 것이지요. 이들이 시위를 한 원인은 무엇일까요?



- ① 박정희 정부의 독재 정치를 끝내기 위해서였습니다.
- ② 이승만 정부의 장기 집권에 반대하기 위해서였습니다.
- ③ 박정희 대통령의 죽음의 원인을 밝히기 위해서였습니다.
- ④ 부정 선거의 잘못을 알리고 새롭게 선거를 하기 위해서였습니다.
- ⑤ 신군부의 권력 장악에 반대하며 민주주의를 요구하기 위해서였습니다.

14 (가)에 들어갈 검색어로 옳은 것은 무엇인가요?

()



- ① 새마을 운동
- ② 베트남 전쟁
- ③ 물산 장려 운동
- ④ 경제 개발 5개년 계획
- ⑤ 경제 협력 개발 기구(OECD)에 가입

15 다음 (가)에 들어갈 알맞은 말을 쓰세요.

()

경제 개발 5개년 계획이 진행되면서 1960, 1970년대 우리나라는 높은 경제 성장을 이루어냈다. 이를 보고 전 세계는 ‘(가)’이라고 불렀다.

16 통일을 위한 남북한의 노력을 일어난 순서대로 바르게 나열한 것은 무엇인가요? ()

(가) (나) (다)



▲ 7·4 남북 공동 성명 발표



▲ 제1차 남북 정상 회담



▲ 남북 기본 합의서 채택

- ① (가) - (나) - (다) ② (가) - (다) - (나)
- ③ (나) - (가) - (다) ④ (나) - (다) - (가)
- ⑤ (다) - (나) - (가)

17 한국의 대중문화가 해외에서 유행하는 것을 뜻하는 말을 무엇이라고 하는지 쓰세요. ()